

Armoires digitales Réfrigérateur à vin 400L, 1 porte vitrée, laquée noir

REPÈRE # _____

MODELE # _____

NOM # _____

SIS # _____

AIA # _____

**730900 (R04P6SRB)**

Spéciale "vin", 1 porte vitrée fumée, 400 L, finition laquée noir, refroidissement statique, avec 3 plages de T° différentes : partie inférieure +16/+19°C - au milieu +10/+12°C - partie supérieure +4/+7°C

Description courte

Repère No.

Habillage extérieur en acier noir laqué. Intérieur en polystyrène thermoformé gris résistant aux chocs avec angles arrondis. Isolation de 45 mm d'épaisseur. Glissières thermoformées intégrées dans la structure intérieure. Porte vitrée fumée avec serrure. Fonctionnement statique ; tableau de commande mécanique noir; évaporateur roll-bond ; dégivrage manuel avec dispositif d'évacuation de l'eau de dégivrage ; éclairage intérieur. 3 plages de température différentes : partie inférieure +16/+19°C - au milieu +10/+12°C - partie supérieure +4/+7°C. Pour températures ambiantes jusqu'à 32 °C. Sans HFC ni HCFC. Gaz réfrigérant : R134a. Mousse isolante : cyclopentane. 3 supports à bouteilles en dotation.

Caractéristiques principales

- Cellule interne en polystyrène thermoformé blanc, résistant aux chocs, avec angles arrondis.
- Les guides des grilles sont thermoformés et incorporés à la structure interne.
- Conception interne sans jonction, ce qui élimine les pièges à salissure.
- Alimentation en 230 V ; branchement direct dans une prise de courant.
- Unité de refroidissement simple et accessible par l'arrière de l'armoire.
- Certains modèles sont équipés du système roll-bond, installé sur la face interne arrière de l'armoire, équipé d'un thermostat spécial pour éviter la formation de glace.
- Conçu pour fonctionner à des températures ambiantes allant jusqu'à +32 °C.
- Présentation agréable grâce à la porte vitrée et à l'éclairage.
- La cavité comporte des zones de températures différentes, ce qui permet de stocker différents types de vins.
- Fonctionnement ultrasilencieux : niveau sonore inférieur à 55 dB(A).

Construction

- Développé et fabriqué conformément à la certification usine ISO 9001 et ISO 14001.
- Tous les modèles de cette gamme possèdent un degré de finition élevé pour optimiser la fiabilité.

TIT_Sustainability



- Sans CFC ni HCFC (type de frigorigène écologique : R134a, - mousse injectée par gaz cyclopentane).

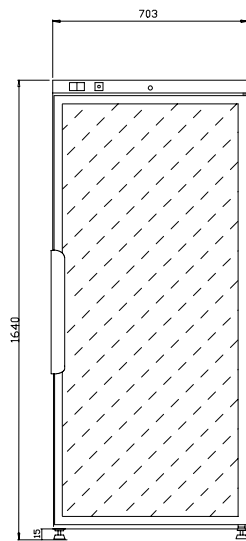
Accessoires inclus

- 1 X 3 grilles rilsan pour armoire à vin 400 l PNC 880131

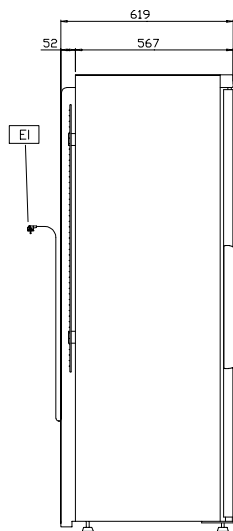
Accessoires en option

- 3 grilles rilsan pour armoire à vin 400 l PNC 880131
- Kit de 3 étagères en bois pour armoire à vin de 400 l. PNC 880187

APPROBATION: _____

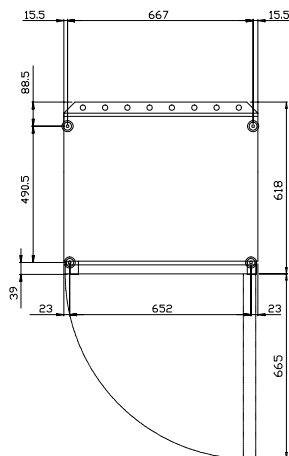


Avant



Côté

EI = Connexion électrique



Dessus

Électrique

Voltage :	730900 (R04P6SRB)	220-240 V/1 ph/50 Hz
Puissance de raccordement		0.17 kW

Informations générales

Capacité brute	400 lt
Capacité nette:	
Ferrage porte :	Côté droit
Largeur extérieure	700 mm
Profondeur extérieure porte ouverte :	1310 mm
Hauteur extérieure	1640 mm
Nb et type de grille (inclus) :	3 - 600x400
Construction externe :	Acier laqué
Construction porte extérieure	Vitrée

Données de refroidissement

Type de contrôle :	Mécanique
Puissance groupe compresseur :	1/5 hp
Puissance frigorifique à une température d'évaporation de :	0 °C
Humidité interne mini/maxi	70/70
Température de fonctionnement mini :	4 °C
Température de fonctionnement maxi :	19 °C
Type de refroidissement	Statique
Unité de refroidissement	Incorporé
Isolation :	45 mm (cyclopentane)

Information produit (en conformité avec la réglementation EU 2015/109)

Type of model:

[NOT TRANSLATED]

Classe énergétique (en conformité avec la réglementation EU 2015/109)

Consommation énergétique (en conformité avec la réglementation EU 2015)

Condition de travail (en conformité avec la norme EU 2015/1094)

Index EEL (En conformité avec la réglementation EU 2015/1094)

Niveau sonore : <55 dBA

Type de fluide réfrigérant : R134a

Puissance frigorifique : 156 W

Poids de fluide réfrigérant : 240 g